



2DW230~2DW236

永光电子有限公司
(国营第八七三厂)

产品结构：硅扩散平面型，金属气密封装。

特 点：◆低温度系数。

◆引出线表面为镀金层，单只重量约 1 克。

质量等级及执行标准：

◆国军标 JP、JT、JCT 级

GJB33A-97 Q/FR20079-1998

Q/FR20079A-1998

◆QZJ840611A “七专”技术条件

Q/FRQZJ27-98

◆QZJ840611 “七专”技术条件

Q/FRQZJ24-98

◆国家标准 II 类

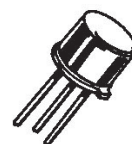
GB4589.1-89 Q/FR135-1998

电压基准二极管

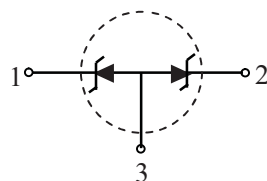
200mW

5.8V~6.5V

$(50 \sim 5) \times 10^{-6}/^{\circ}\text{C}$



A3-02B (B-4)



电原理图

主要用途：用于精密稳压电源电路中。

最大额定值

参 数 名 称	符 号	最大额定值	单 位
总耗散功率	$P_{\text{tot}}^{\text{a}}$	200	mW
最大反向直流电流	I_{ZM}	30	mA
最高结温	T_{jm}	175	$^{\circ}\text{C}$
贮存温度	T_{stg}	-55~175	$^{\circ}\text{C}$

^a 当 $T_{\text{A}} > 50^{\circ}\text{C}$ 时按 1.6mW/ $^{\circ}\text{C}$ 线性降额。

2DW230~2DW236

电特性 ($T_A=25^{\circ}\text{C}$, 除非另有规定)

参数 型号	工作电压 V_Z $I_Z=10\text{mA}$ (V)		微分电阻 R_Z $I_Z=10\text{mA}$ (Ω)	反向电流		工作电压温度系		
	min	max	max	I_{R1} $V_R=1\text{V}$ (μA)	I_{R2} $V_R=3.6\text{V}$ (μA)	$ \alpha_{VZ} $ ($\times 10^{-6}/^{\circ}\text{C}$)	I_{ZO} (mA)	测试温度 ($^{\circ}\text{C}$)
2DW230	5.8	6.6	25	1	2	50	10	25 75
2DW231			15					
2DW232	6.0	6.5	10	1	2	5	5	25 75
2DW233							7.5	
2DW234							10	
2DW235							12.5	
2DW236							15	

型号与印章标志

包括产品型号、厂标、极性符号等。

特性曲线

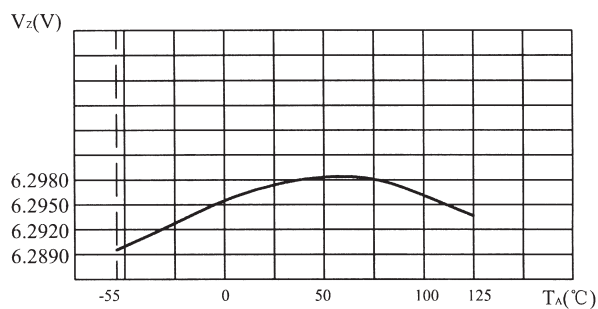


图 1 2DW232 典型 V_Z - T_A 曲线

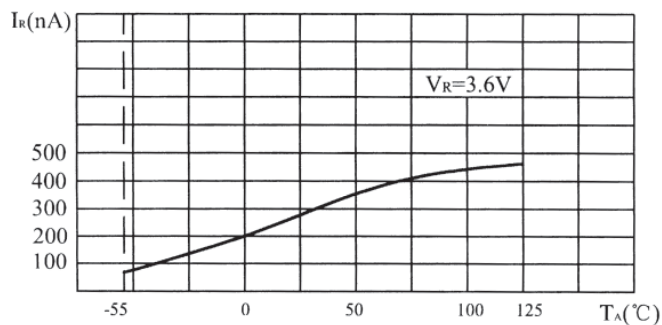


图 2 2DW232 典型 I_R - T_A 曲线

2DW230~2DW236

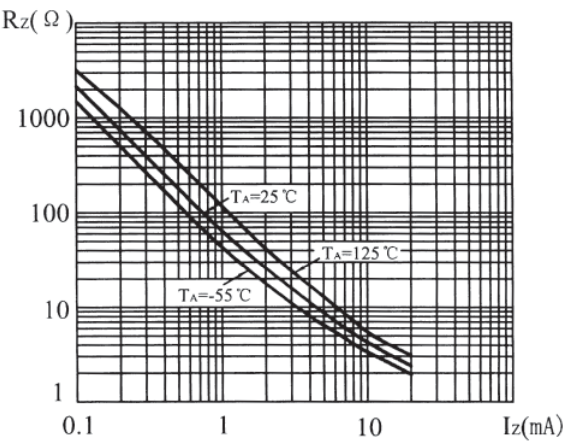
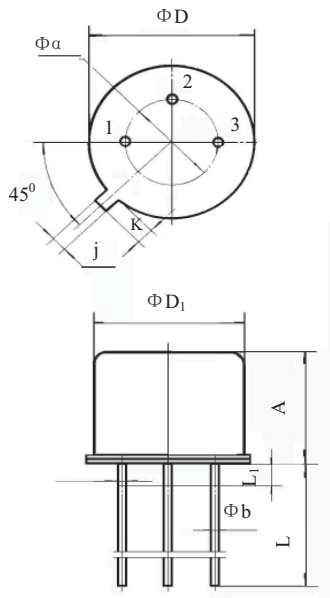


图 3 2DW232 典型 R_z - I_z 曲线

外形尺寸

符合 GB7581 中 A3-02B (B-4) 型



单位: mm

尺寸 符号	A3-02B (B-4)		
	min	nom	max
A	6.10		6.60
Φ α		5.08	
Φ b	0.407		0.56
Φ D	8.64		9.49
Φ D ₁	8.01		8.50
j	0.712	0.787	0.913
K	0.69		1.14
L	12.5		28.0
L ₁			1.27

极性排列：输出端 1 或 2 以色点表示负极端，另一端为正极端，3 为公共端。